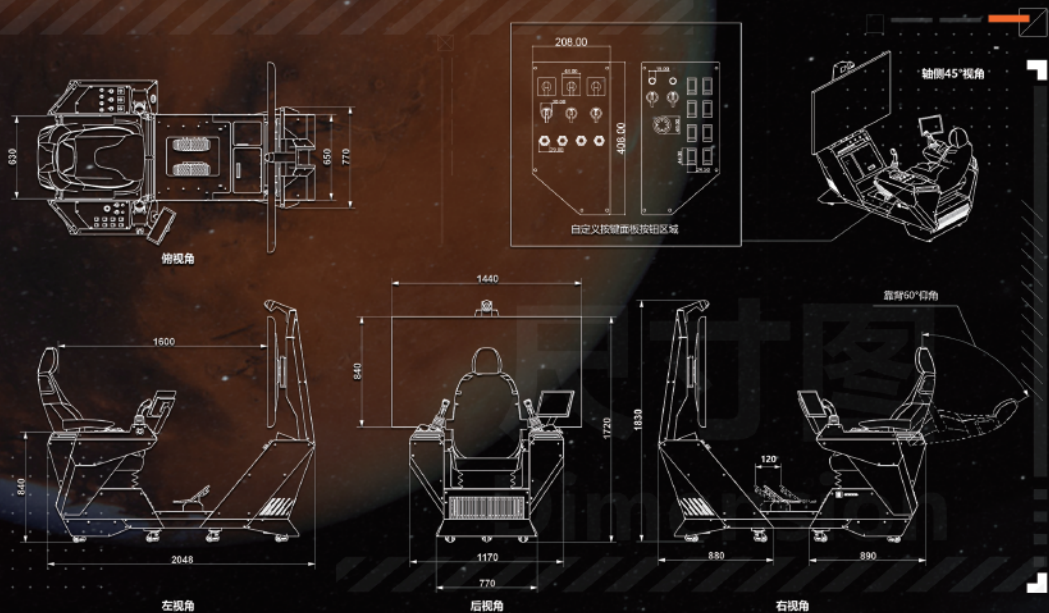


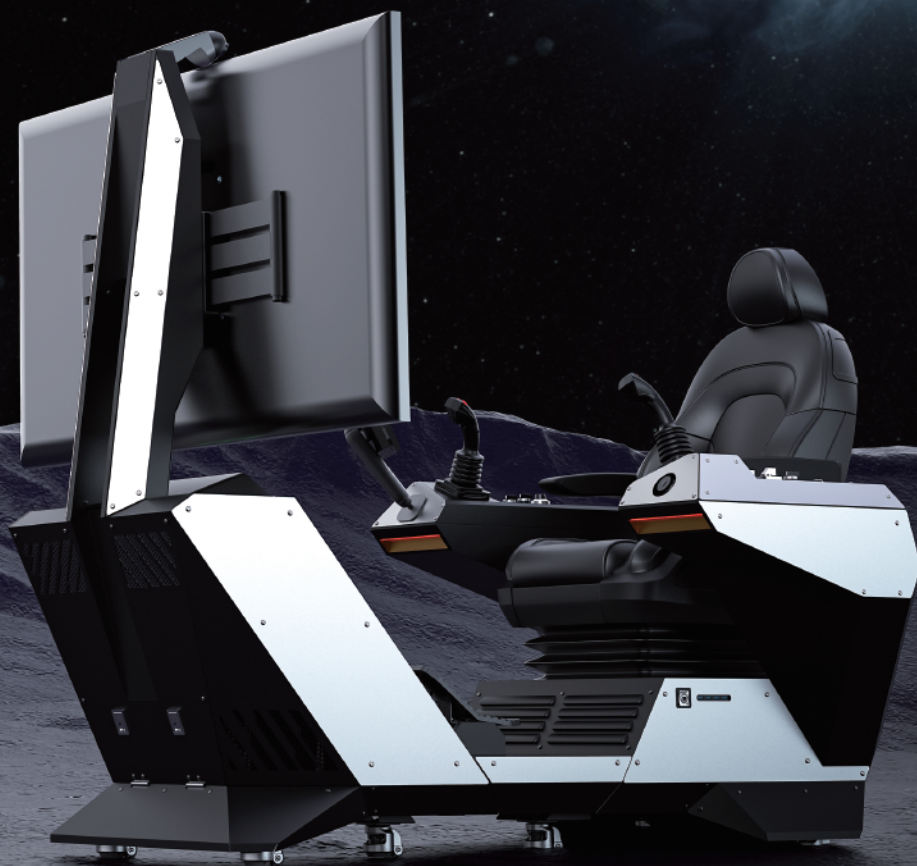
超然自逸的空间尺寸



斐视星舰X1 远程操控舱

FISON STARSHIP X1 Cockpit

摇杆类智能装备的专业远控神器
无与伦比的得心应手



产品咨询、商务合作

邮箱: zhihui@fisontech.com

电话: 18873432234

微信: 雷经理 (可扫描以上二维码添加好友)

*本手册提供的屏幕图和产品说明示意图, 均为参考示意图, 实际情况以实物为准。

*产品图片以及型号、数据、功能、性能、规格参数、用户界面和其他产品信息等仅供参考, 我们有可能对上述内容进行调整, 具体信息请咨询销售人员, 产品说明书, 附件等。

特殊说明: 本手册中所涉及的数据均为我司内部测试结果。

*本手册相关数据非特别指出, 均为我司实验室数据, 设计技术参数及样品提供数据, 数据仅供参考, 不作为法律依据, 具体以实物为准, 不作为法律依据。

插图图片, 均为功能示意图, 并非绝对实际结构, 最终以实物为准。

*本手册提供的屏幕图和产品说明示意图, 均为参考示意图, 实际情况以实物为准。

*本公司保留对产品的最终解释权, 产品具体参数数据以项目合同为准。



以行业领先的姿态, 创造远控体验新历史

斐视「星舰」远程操控舱

超然象外的工业设计

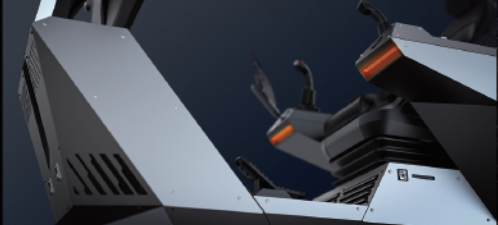
设计灵感源自中国海军福建舰

以中国海军福建舰为灵感蓝本，斐视星舰远程操控舱将现代军工美学融入工业设计。整体造型汲取舰岛流线型轮廓，营造蓄势待发的视觉张力。操控台布局借鉴舰载指挥系统的人机工程理念，既致敬大国重器的工业智慧，更彰显中国智造从深海到陆地的技术自信。



为操作人员打造沉浸式的专业操控空间，搭载一系列人体工学设计的智能操控装置，可助力操作人员始终保持最佳状态开展远程操控，切实保障操作的精准度与流畅性。

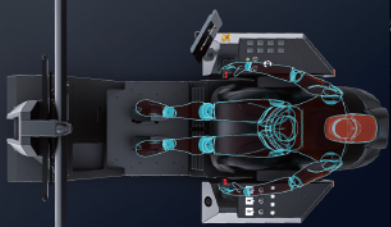
整体造型汲取舰岛流线型轮廓，营造蓄势待发的视觉张力



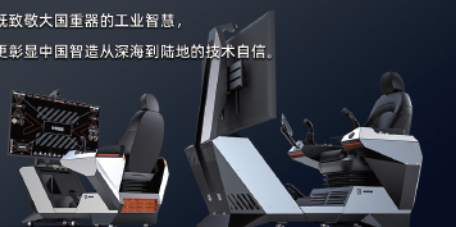
舱内远控系统模拟舰桥战斗模式，专业人机交互确保长时间作业的视觉舒适度。



操控台布局借鉴舰载指挥系统的人机工程理念



既致敬大国重器的工业智慧，更彰显中国智造从深海到陆地的技术自信。



拆分后可通过最窄至门限宽度 **900mm**

其可拆分的特性，让进电梯成为轻而易举之事 无论是繁华都市的写字楼，还是幽静的科研场所 它都能迅速抵达。用科技打破空间束缚，让远程操控无边界



超高强度碳素钢内胆架构
精致小巧却 又稳如泰山

我们深谙驾驶舱的灵魂所在，以 Q235 工业级钢铁打造驾驶舱，零部件的坚韧框架，确保安全可靠；超高强度碳素钢内胆架构，犹如驾驶舱的坚韧骨骼，提升性能与耐用性。



多种屏幕拼接显示 激发无限灵感
创意不受限 打造超乎想象的工作空间



中央工业控制机
分布式魔毯减震系统

任外界震动纷扰，数据处理始终稳如泰山，为远程操控筑牢稳定基石，无惧长途运输颠簸，始终表里如一。



FISON AI Smart 视觉疲劳检测摄像头

FISON FOCUS Ears 定向传音耳机
座舱电源开关及集控模组

FISON DRAWER 无线蓝牙键鼠

封闭式置物空间

开放式置物空间

超高精度双向脚踏开关

模拟震动力反馈左摇杆

多档状态旋钮开关*3

高可靠电器电源开关*3

高品质金属自复位开关*4

高清11.6寸电容触摸屏

模拟震动力反馈右摇杆

1*工业级急停开关

8*高可靠翘板开关

2*高可靠电器电源开关

1*高精度电位计开关

全景硬件分布体验 全面掌控机械军团

斐视「星舰」远程操控舱

超群绝伦的用户体验

斐视双目监控—双维操作追溯系统

斐视星舰操控舱搭载双摄像头协同监控模块，通过主屏画面记录与驾驶员全景追踪，构建双重追溯机制：

主屏操作存档：超清摄录驾驶指令流，毫秒级时间戳锁定操作轨迹，确保指令可回溯；

全景行为审计：超大广角覆盖操作台，实时捕捉操作人员的面部表情、眼部状态和手部动作等信息。



搭载领航员OS远控系统—工业无人化的中枢神经



「领航员OS」是斐视科技自主研发的全栈式远程驾驶操作系统，深度融合车端控制、5G通信与云端算力，为矿区、港口、物流园区等场景提供毫米级响应、工业级可靠的远程作业解决方案。

静默矩阵 电气控制箱—能量中枢的终极形态

斐视星舰搭载独立的专业中央电气控制箱，配备多重冗余的电控安全系统，其集主机箱、控制器、电源模块、保险盒、继电器、高品质航空接头等设备于一体，确保驾驶舱在使用过程中的用电安全，使整舱设备质量稳定高效。

伸缩式抽屉

抽屉式伸缩设计，使用时轻推即出，收纳时一键回弹。键程适中，回弹迅速，可用来放置鼠标、键盘，能做到“即用即取，用完隐身”，让桌面始终保持清爽。

封闭式储物空间

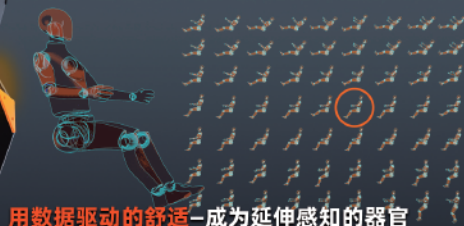
储物空间以模块化隐藏设计为核心，视觉上简洁统一。深度优化空间利用率，兼顾隐私与整洁，支持文件、工具、电子设备分类存放。

迅拆模块化—对每一毫米空间的敬畏

基于斐视科技在远程驾驶领域的技术积累，星舰舱采用分体式模块架构，以“快速拆装、空间适配”为核心目标，解决传统设备在狭窄场景中的部署难题。核心组件采用标准化接口设计，5分钟内可完成整舱拆解/组装，特别适合高频调整布局的指挥中心或多楼层作业场景。

模块化专业操控组件—支持用户按需定制

市场上存在各式各样的智能装备，且不同装备之间驾驶方式差异巨大。针对于此，本产品的按键操控模块可以单独定制设计，支持复刻原智能装备的按键布局，可将原智能装备的驾驶习惯“原封不动”地移植到本产品，使用户在最短时间内上手操控。



用数据驱动的舒适—成为延伸感知的器官

斐视科技依托远程操控行为人机工程数据库，结合工业场景真实操作数据，将人体工学、认知行为分析与设备交互深度整合，打造出适配远程操作员长期作业需求的智能操控终端，实现“人-机-环境”的高效协同，解决传统操控舱易疲劳、适配性差、响应滞后等问题。

底部工控热效管理系统—人机协同与热效优化

斐视科技以人机工程学与热管理技术为核心，结合远程驾驶场景中工控系统散热需求与多人协同作业的视觉体验优化，打造兼具高效散热与舒适操控能力的智能座舱。工控系统采用底部独立舱体设计，通过双风道循环散热，确保设备在工作时核心部件温度稳定，避免热量堆积影响驾驶员体感。

斐视「星舰」远程操控舱

超级彪悍的性能配置

产品名称	FISON Starship Cockpit 斐视星舰操控舱	
项目	详细描述	
工控机 (标准配置)	处理器	i7-13700 十六核心二十四线程
	内存	32GB
	硬盘	1TB 固态
	显卡	RTX 3050-6GB
	安全性能	抗摔、抗震、防雷、高低温环境运行、高湿度运行、抗浪涌设计
	认证	3C认证、FCC认证、CE认证
	电源	工控电源
	系统	Win 10 系统 64位
操控方式	FISON J80 震动多轴操作手柄 (选配)	高精度力反馈功能，模拟真实被控装备的摇杆力反馈震动 具备双轴冗余霍尔，具备更高的可靠性和安全性 重型握杆型多轴操控工程手柄，霍尔传感器角度检测 多种不同类型手柄上端供选择。按钮数量、位置可定制 使用寿命：300万次(机械)，弹簧自动复位，单轴或双轴操作， 3N启动力，8N最大操作力，±20°摇动角度，安装面板以上IP65防水等级
	FISON J60 握杆型多轴操作手柄	握杆型多轴操控工程手柄，非接触式霍尔型传感器 多种不同类型手柄上端供选择。按钮数量、位置可定制 使用寿命：>300万次(机械)，>20万次(电气) 弹簧自动复位，5N启动力，±20°摇动角度，安装面板以上IP65防水等级
	履带车油门踏板	双向油门踏板，弹簧自动回中位，绝对值角度传感器 机械角度±15度；测量精度：0.01度；线性度：±0.1%；防护等级IP66 寿命：100万次；热冲击：100次循环；机械冲击：50G，11毫秒半正弦形状
显示屏幕 (配置可选)	65寸单屏显示方案	65寸，比例16:9，分辨率：3840*2160 含边框整屏尺寸约：1450mm(L) x 840mm(W) x 80mm(H) (±10mm)
	32寸六屏显示方案 (选配)	32寸（六屏），比例16:6，分辨率：5760*2160 含边框整屏尺寸约：2160mm(L)x840mm(W)x45mm(H) (±10mm)
	43寸三联竖屏方案 (选配)	43寸（三联竖屏），比例48:9，分辨率：3240*1920 含边框整屏尺寸约：1680mm(L) x 960mm(W) x 85mm(H) (±30mm)

产品名称	FISON Starship Cockpit 斐视星舰操控舱	
项目	详细描述	
按键面板 (支持定制)	自锁金属翘板开关*6	接通亮绿灯；
	三挡金属翘板开关*2	三挡自锁开关；三挡自锁开关；
	金属开关*4	自锁开关，接通亮绿灯；
	三位自锁旋钮开关*5	三挡可选；配2个指示灯
	状态档位开关*3	有三个档位可控
	电位器*1	无极旋钮控制
	急停开关	无灯，按下急停
	FISON Eyes 监控记录系统 (选配)	操控员行为监控摄像头*2
操作员疲劳检测摄像头*1		支持1280*800@20fps分辨率；支持DMS智能算法本地运行； 支持人脸中心区域曝光功能； 支持红外灯功率调整的频闪功能；支持内置G-sensor， 自动灵活调整图像的水平垂直变化适应安装状态；
车规级监控存储主机		全高清实时满帧编码录像能力，保障视频画质帧率不丢失。 具备强大的车载环境抗干扰能力，产品符合ISO16750、ISO7637车载测试标准，满足 不同车辆类型安装使用。支持GPS/BDS/GALILEO/GLONASS四星座全球GNSS定位。 最大容量支持1*2TB。
座舱工控指示按钮		指示灯*3；蜂鸣器*1；总电源开关*1
外联拓展系统		4个USB拓展接口，1个调试网口，1个对外链接网口
电源		AC 220V 10A
典型额定功率		1500W
驾驶舱通信协议		TCP通信
工作尺寸	长	约2048mm
	宽	不安装显示屏约1170mm；安装65寸显示屏是，约1440mm
	高	约1720mm
工作环境	温度	运行温度：0°C~+40°C；存储温度：-20°C~+60°C
	湿度	5%~90%，不结露
整备质量		约240kg（待定）